








O especialista em braçadeiras

Caraterísticas técnicas das braçadeiras **22**



www.unex.pt

Características técnicas

Braçadeiras Unex	Referência do produto	22XX	22XX-3 RAL 7035
		Matéria prima Unex	U60X
Utilização	  Interior / Exteriores/EN 62275		
			
Temperatura	Temperatura mínima de utilização s/EN 62275	-40°C	-40°C
	Temperatura máxima de utilização s/EN 62275	85°C	85°C
	Temperatura mínima de montagem s/EN 62275	-30°C	-30°C
Resistência mecânica	Resistência mínima à tração do laço (N) s/EN 62275	<u>Largura da braçadeira (mm)</u> 2,5 → 80N 3,6 → 130N 4,8 → 220N 7,6 → 530N	<u>Largura da braçadeira (mm)</u> 3,6 → 130N 4,8 → 220N
	Classificação resistência mecânica s/EN 62275	<u>Largura da braçadeira (mm)</u> 2,5 e 3,6 → Tipo 1 4,8 e 7,6 → Tipo 2	Tipo 1
Comportamento ao fogo	Comportamento ao fogo s/EN 62275	Não propagador	Não propagador
	Ensaio de inflamabilidade s/UL94	V2	V2
Outras características	Conteúdo em silicone	NÃO	NÃO
	Conteúdo em halogêneos	NÃO	NÃO
Resistência química*	ÁCIDO CLORÍDRICO Concentração 10% Temp. 23°C	Não resistente	Não resistente
	HIDRÓXIDO DE SÓDIO Concentração 10% Temp. 55°C	Não resistente	Não resistente
	CLORETO DE ZINCO Concentração 10% Temp. 55°C	Resistência limitada	Resistência limitada
Sistemas de detecção	Detetor de metais	-	-
	Raios X	-	-

* Dados de ensaios realizados por Unex.

- Devido à existência de fatores que influenciam o comportamento das braçadeiras frente a um agente químico (concentração, temperatura, luz ultravioleta, tipo de montagem, etc), os ambientes particulares de algumas instalações deverão estudar-se em concreto com um teste específico.
- A detetabilidade da braçadeira pode ser influenciada por certos fatores (tipo de produto controlado, tipo e sensibilidade do equipamento de detecção, velocidade de inspeção). Recomendamos que seja efetuada uma prova de detecção nos distintos pontos de controlo.

das braçadeiras 22



22XX-1	22XXDT Detetável	22XX-0 Resistente UV	22XXHD Resistente UV
Polipropileno	U62X	U61X	U71X
-40°C	-40°C	-40°C	-60°C
85°C	85°C	85°C	85°C
-30°C	-5°C	-30°C	-30°C
<u>Largura da braçadeira (mm)</u>	<u>Largura da braçadeira (mm)</u>	<u>Largura da braçadeira (mm)</u>	<u>Largura da braçadeira (mm)</u>
4,8 → 130N 7,6 → 360N	2,5 → 80N 4,8 → 220N 7,6 → 530N	2,5 → 80N 3,6 → 130N 4,8 → 220N 7,6 → 530N 12,7 → 1150N	2,5 → 80N 3,6 → 130N 4,8 → 220N 7,6 → 530N
Tipo 1	Tipo 1	<u>Largura da braçadeira (mm)</u> 2,5 3,6 e 12,7 → Tipo 1 4,8 e 7,6 → Tipo 2	<u>Largura da braçadeira (mm)</u> 2,5 e 3,6 → Tipo 1 4,8 e 7,6 → Tipo 2
Não propagador	Não propagador	Não propagador	Não propagador
HB	HB	V2	HB
NÃO	NÃO	NÃO	NÃO
NÃO	NÃO	NÃO	NÃO
Resistente	Não resistente	Não resistente	Resistente
Resistente	Não resistente	Não resistente	Resistente
Resistente	Resistência limitada	Resistência limitada	Resistente
-	Detetável (2)	-	-
-	Detetável (2)	-	-

Classificação de acordo com a resistência à tração do laço para braçadeiras segundo a EN 62275

Tipo 1: Após as condições de ensaio, mantém pelo menos 50% da resistência à tração do laço declarada.

Tipo 2: Após as condições de ensaio, mantém 100% da resistência à tração do laço declarada.

Gamas relacionadas

25



Ø8mm
■ 1250



Ø4mm
■ 1252

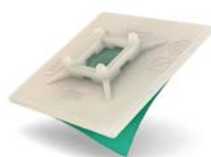


Ø8mm | Ø6mm
■ 1251 | ■ 1253
□ 1251-3 | □ 1253-3



■ 25501
□ 25501-3

26



□ 1254
□ 1256

www.unex.pt

Representada em Portugal por:



Retrica
Aparelhagem Eléctrica, Lda.
Rua Soeiro Pereira Gomes, Lote 1, 4º C
1600-196 Lisboa
Tel. 21 781 64 20
Fax 21 781 64 29
www.unex.pt
e-mail: unex@unex.pt

Porto
Edif. Mota Galiza
Rua Júlio Dinis, 247, 3º E8
4050-324 Porto
Tel. 22 609 05 66
e-mail: porto@unex.pt

ASSISTÊNCIA TÉCNICA PERSONALIZADA

☎ **217 816 420**

✉ assistencia.tecnica@unex.pt

Unex aparelhagem eléctrica, S.L.
Rafael Campalans, 15-21
08903 L'Hospitalet de Llobregat
Barcelona (Espanha)

Tel. +34 93 333 87 00
Fax +34 93 333 56 58
www.unex.net
e-mail: unex@unex.net

R.M. de Barcelona, T. 32709, F. 81, H. B214578
VAT. ES B62204011



Unex aparelhagem eléctrica, S.L. segundo a norma UNE-EN ISO 14001:2004 para o desenho e comercialização dos Sistemas da Marca Unex

Unex aparelhagem eléctrica, S.L., como política, patenteia os seus produtos. Desenho e fabricação próprios. **Unex aparelhagem eléctrica, S.L.** não fabrica para outras marcas. **Unex** é uma marca registada de **Unex aparelhagem eléctrica, S.L.**
© **Unex aparelhagem eléctrica, S.L., 2017**

Este documento foi escrito ao abrigo do novo Acordo Ortográfico.

É da responsabilidade da pessoa encarregada da seleção do produto para uma determinada aplicação, procurar o produto com a classificação adequada de segurança, de acordo com as normas e leis aplicáveis em cada país. Unex aparelhagem eléctrica, S.L. declina qualquer responsabilidade a uma má utilização do produto ou a circunstâncias imprevistas no uso do mesmo.